



Ejercicio II

Diseño con listas y entradas (gridbagLayout)



<http://giig.ugr.es/~mgea/docencia/diu/diu.html>
Ultima actualización: 24/Nov/2002

1. Manejo de listas "Componente JList"

- Visualizar una lista de elementos y selección de algunos.

- (1) Crear los componentes: lista y barra de scroll

```
DefaultListModel lm1 = new DefaultListModel();  
JList jList1 = new JList(lm1);  
Jpanel1.add(new JScrollPane(jList1));
```

- (2) Definir tipo de selección (sencilla, intervalo, multiple)

```
jList1.setSelectionMode(ListSelectionModel.SINGLE_SELECTION);
```

- (3) Añadir los elementos a la lista

```
lm1.addElement("Orange");
```



1. Manejo de listas “Componente JList”

- Selección de un elemento de la lista para borrarlo

(1) Comprobar que exista un elemento seleccionado

```
if ( jList1.isEmpty() ) ....
```

(2) Obtener el elemento seleccionado de la lista

```
jList1.getSelectedValue().toString()
```

(3) Podemos borrarlo de la lista

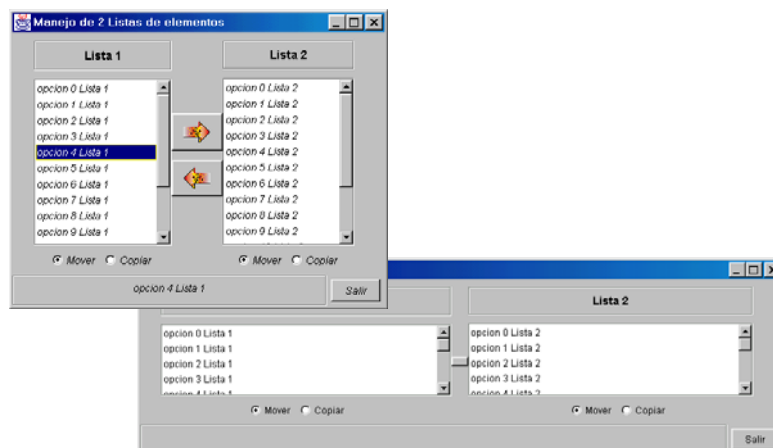
```
int index = jList1.getSelectedIndex();  
lm1.remove(index);
```

Manejo de eventos

```
jList1.addListSelectionListener(new ListSelectionListener(){  
    public void valueChanged(ListSelectedEvent e) { ... } })
```

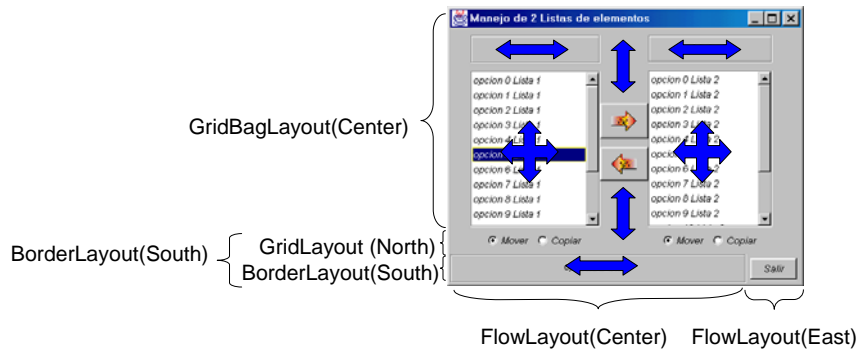
1. Manejo de listas “Componente JList”

- Diálogo de intercambio entre listas



1. Manejo de listas "Componente JList"

- Diseño usando layout



2. Diseño de una pantalla de captura de datos

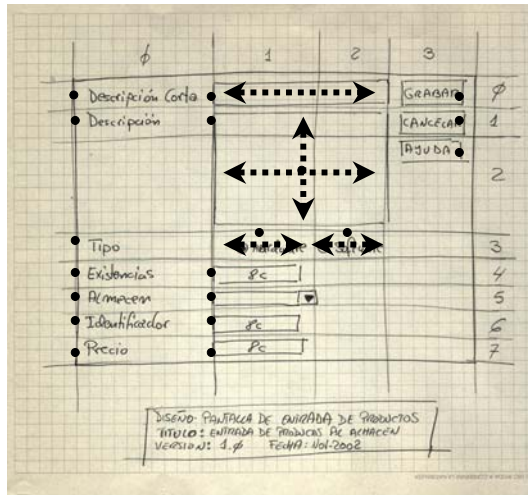
- Iniciamos el trabajo con un esquema del diseño

DISEÑO: PANTALLA DE CAPTURA DE DATOS
TÍTULO: ENTRADA DE DATOS DE ALMACEN
VERSIÓN: 1.0
FECHA: 10/1/2002

- Elementos a utilizar
- Posición en la ventana
- Colocación bajo un cuadrícula
- Tamaño

2. Diseño de una pantalla de captura de datos

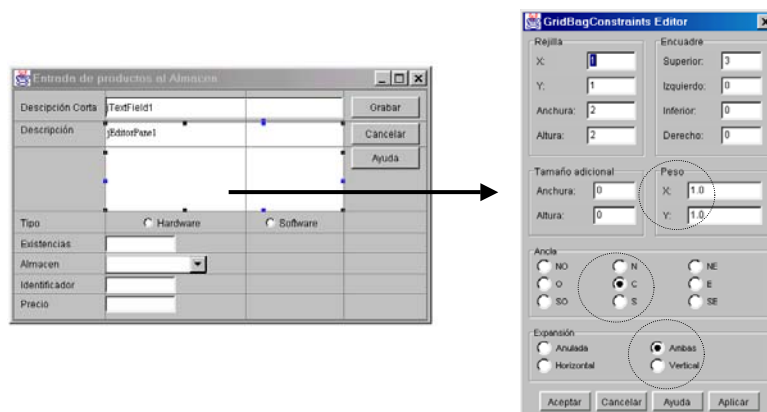
- Descripción de expansión y anclaje de los elementos



- Posición de Anclaje
.....> Dirección de expansión

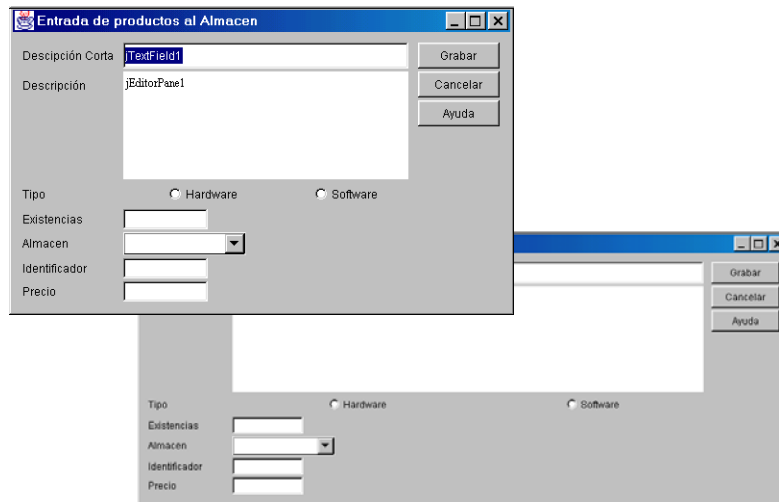
2. Diseño de una pantalla de captura de datos

- Utilización del editor de restricciones del GridBagLayout



2. Diseño de una pantalla de captura de datos

- Dialogo resultante



3. Ejercicio de diseño

- Utilización de **JTabbedPane**

